





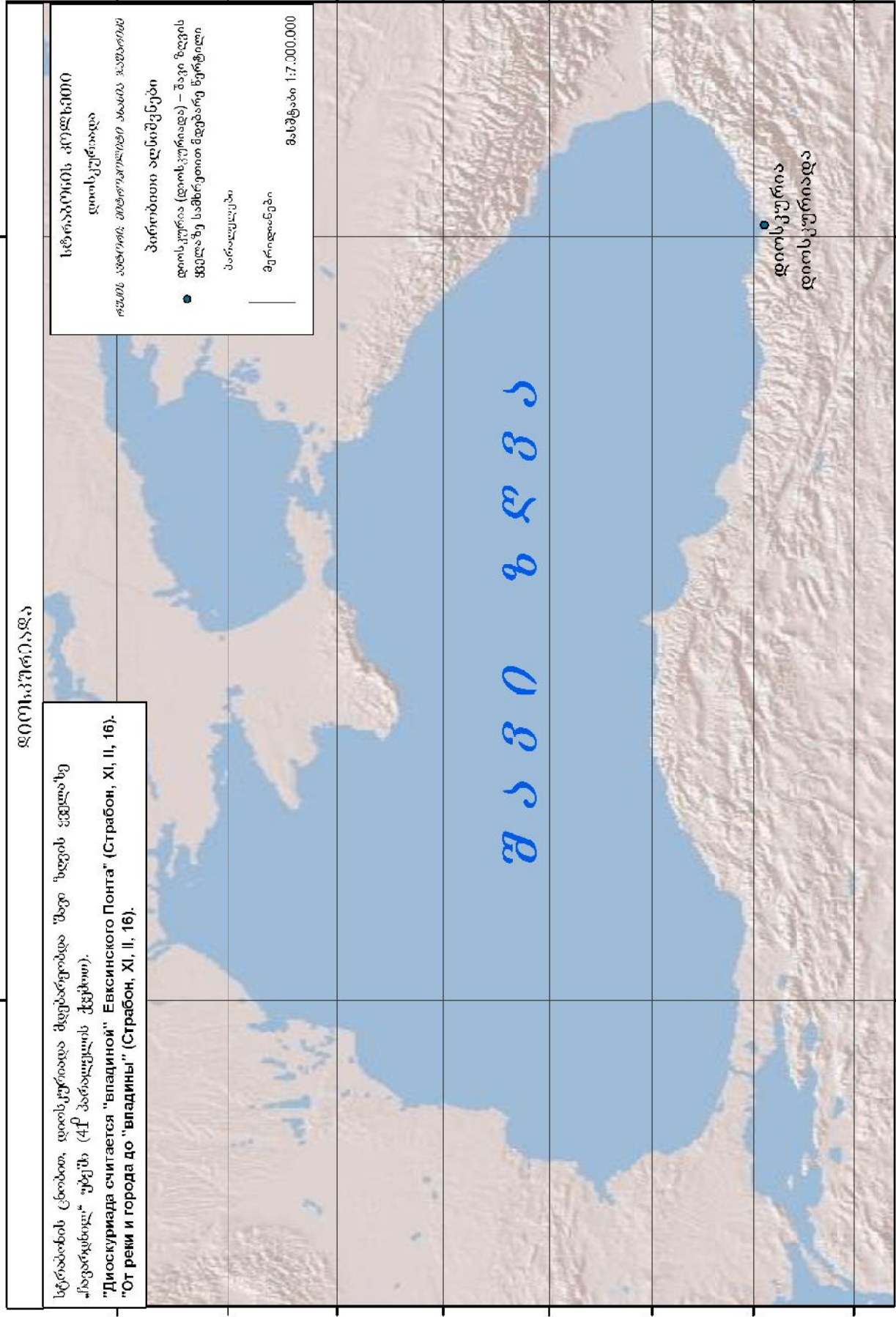
33°00'E

40°00'E

### დითოსკურია

სტრადონის ცნობით, დიოსკურიად მდებარეობდა "ზევი ზღვის ყველაზე ახევანებილი" უბან (4<sup>რ</sup> პირსკელის ქვემოთ).  
 "Диоскуриада считается "впадиной" Евксинского Понта" (Страбон, XI, II, 16).  
 "От реки и города до "впадины" (Страбон, XI, II, 16).

**სტრადონის დითოსკურიადი**  
 რუსულ სახელი: ძიოსკურიადი, ანაბა კაპუტინი  
 პირობითი აღნიშვნები  
 • დიოსკურია (დიოსკურიადი) – შავი ზღვის ყველაზე სამხრეთით მდებარე სერტილი პირსკელის მერიდიანები  
 მასშტაბი 1:7,000,000



© მიტროპოლიტი ანანია ჯაფარიძე, 2011



იბერიის სტრატონის მკაცრად

სტრატონის კონტინი

ორად გეოგრაფიული იბერია სტრატონის კონტინი

ორად ადრიატიკის მთიანეთის ახალი რაიონი

პირობითი აღნიშვნები

საზღვარი მდებარის და არმაზის იბერიის უბანი

მდებარის მდინარე მტკვარის და

საეროსიფიკის უბანის საზღვარს

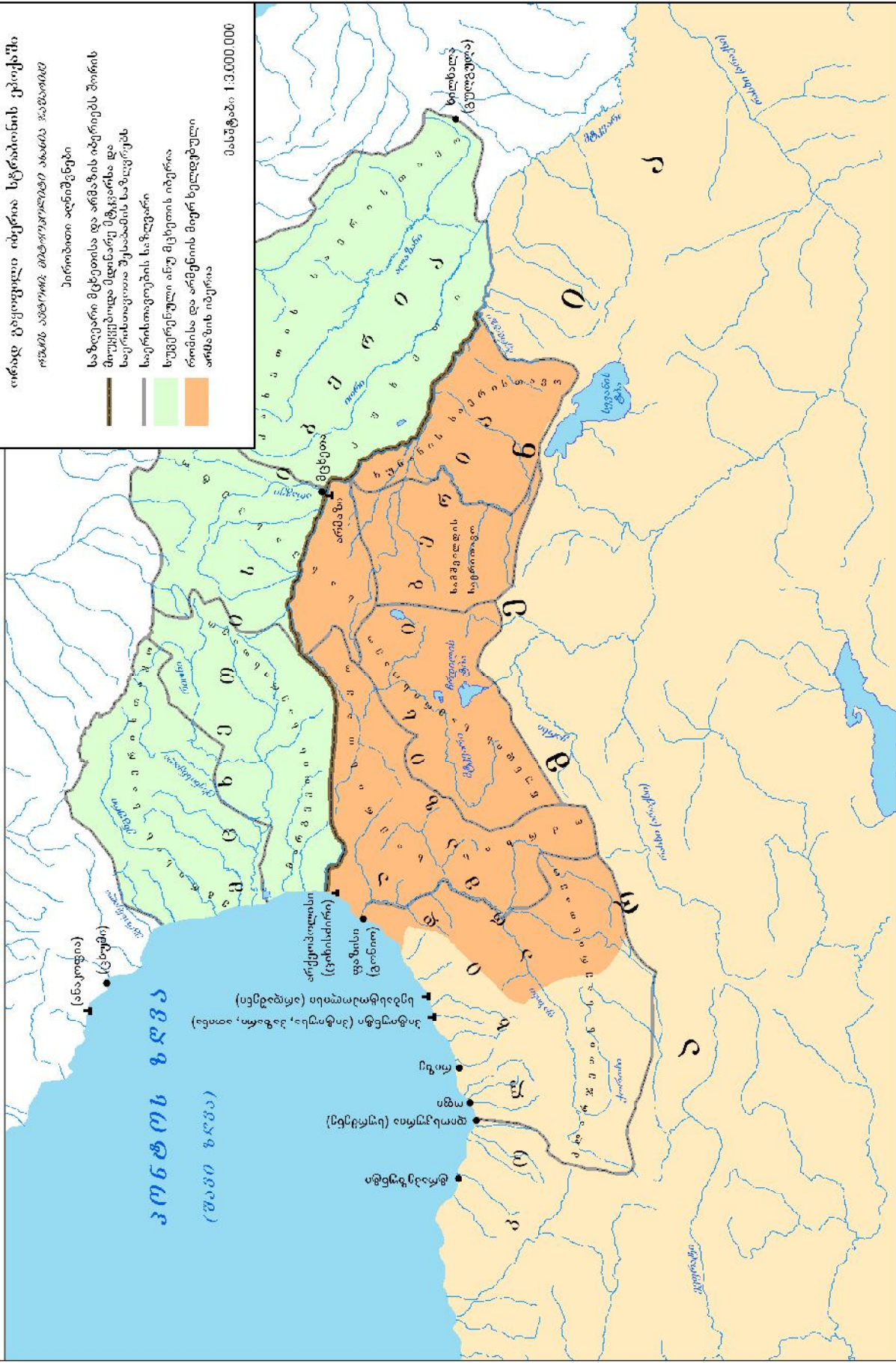
საეროსიფიკის საზღვარი

სუვერენული ანუ მცხეთის იბერია

რომის და არმენის მერხელეფული

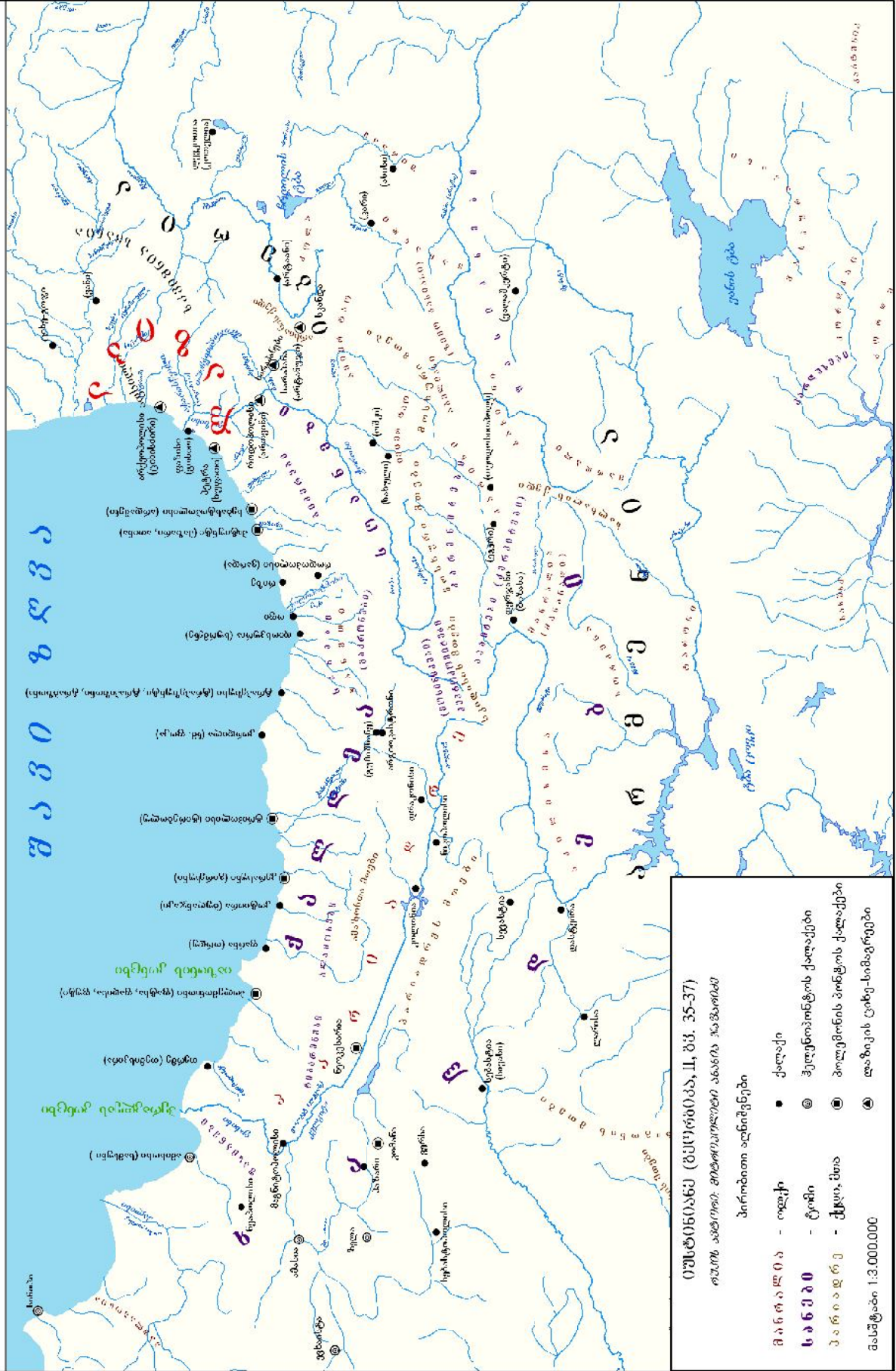
არმაზის იბერია

მასშტაბი 1:3.000.000



© მტკვარის მთიანეთის რაიონი, 2011

კელარკონტონს, კოლხეთისკონტონს დგ ლანკონტონს (3069-1089)გონტონს VI ს-80  
 ომტონტონტონს მონტონტონს (პონტონტონს, II, გვ. 35-37)



**ომტონტონტონს (პონტონტონს, II, გვ. 35-37)**  
 ომტონტონტონს მონტონტონს ანონს პონტონტონს

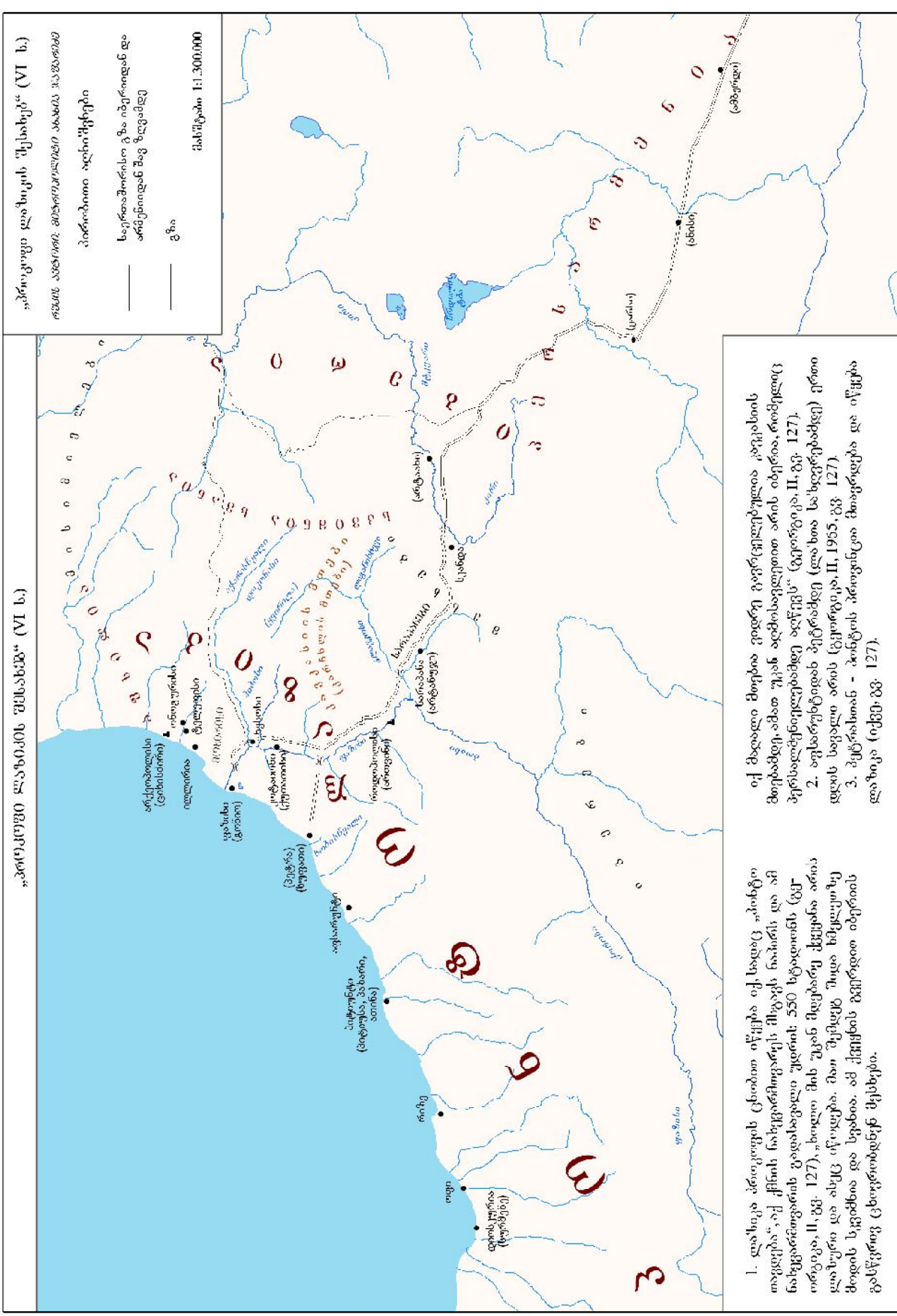
პონტონტონს აღნონტონტონს

- მონტონტონს - ომტონტონს
- სონტონტონს - ტონტონტონს
- პონტონტონს - მონტონტონს
- მონტონტონს 1:3.000.000

- ქონტონტონს
- ⊙ შონტონტონს ქონტონტონს
- ⊕ პონტონტონს პონტონტონს ქონტონტონს
- ▲ ლონტონტონს ქონტონტონს

© მონტონტონტონს ანონს გონტონტონს, 2011





**„პროტოკოლი დასახვის შესახებ“ (VI ს.)**  
 ოქსის ავტონომიური რეგიონის ადმინისტრაციის მიერ

პირიბითი ადგილები

საერთაშორისო გზა იბერიიდან და არმენიიდან შავ ზღვამდე

გზა

შასწავა 1:1.300.000

1. დასახვა პროტოკოლის (ქობი იქცევა იქ, სადაც კობი მოგვება“; იქ ჩინის ნახევარსფეროს მსგავს ნაპირს და ამ ნახევარსფეროს გადასავალი უდრის 250 სტადიონს (ცეზარი, II, გვ. 127). „ბოლო მის უკან მდებარე ქვეყანა არის კლავსო და ასეც იწოდება. მთი უკან მდებარე უდა ხმელსო მთის სერობისა და სერისა. ამ ქვეყნის გვერდით იბერიის გასწვრივ ცხოვრობდნენ მესხები.

2. იქ მხალი მთისა ვადრე კავრელებუქდა კავრის მთებამდე, ამთ უკან აღმოსავლეთით არის იბერია, რომელიც მერსაღმერთელებამდე აღწევს“ (ცეზარი, II, გვ. 127).

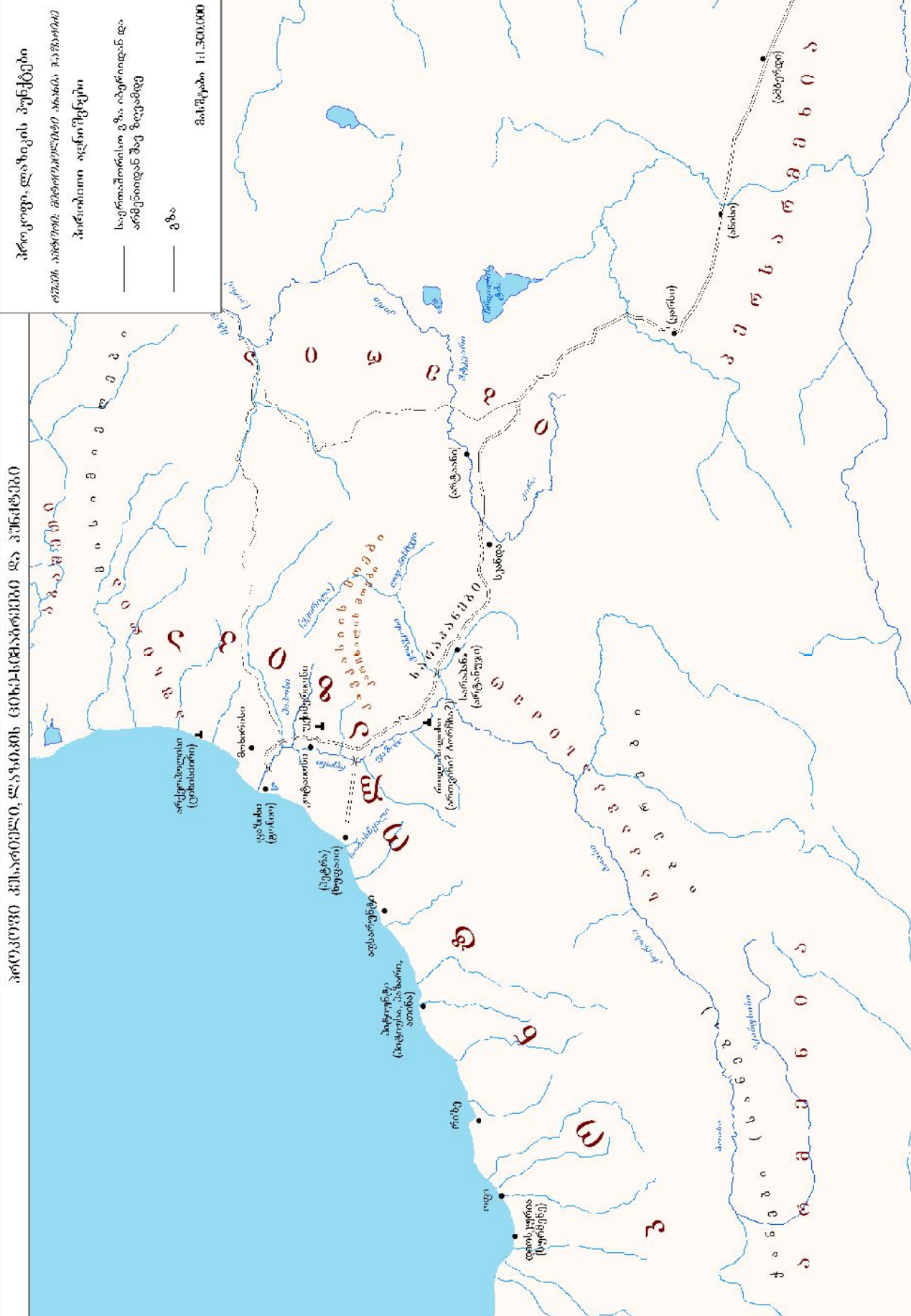
3. ბუგარელები ბერებამდე (ლახის სახელებამდე) ერთი დღის სავალი არის (ცეზარი, II, 1955, გვ. 127).

ლახისა (იქვე, გვ. 127).

1. დასახვა პროტოკოლის (ქობი იქცევა იქ, სადაც კობი მოგვება“; იქ ჩინის ნახევარსფეროს მსგავს ნაპირს და ამ ნახევარსფეროს გადასავალი უდრის 250 სტადიონს (ცეზარი, II, გვ. 127). „ბოლო მის უკან მდებარე ქვეყანა არის კლავსო და ასეც იწოდება. მთი უკან მდებარე უდა ხმელსო მთის სერობისა და სერისა. ამ ქვეყნის გვერდით იბერიის გასწვრივ ცხოვრობდნენ მესხები.

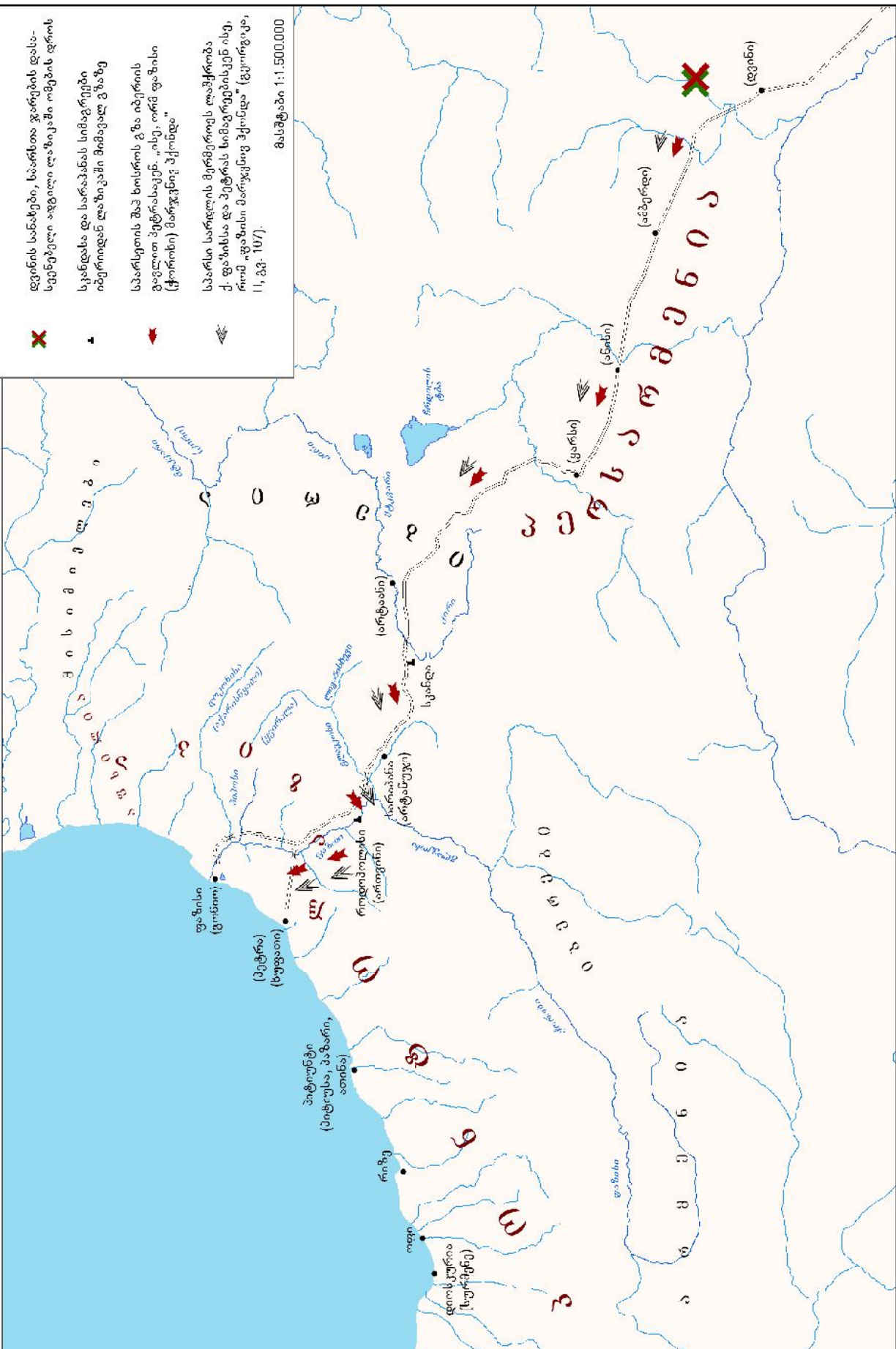
© მ. შტრომბოლიძე ანთია ვაფაროძე, 2011

პროკუვი მსარეული, ლაიაგის ცხენისარეული და პუნქტი



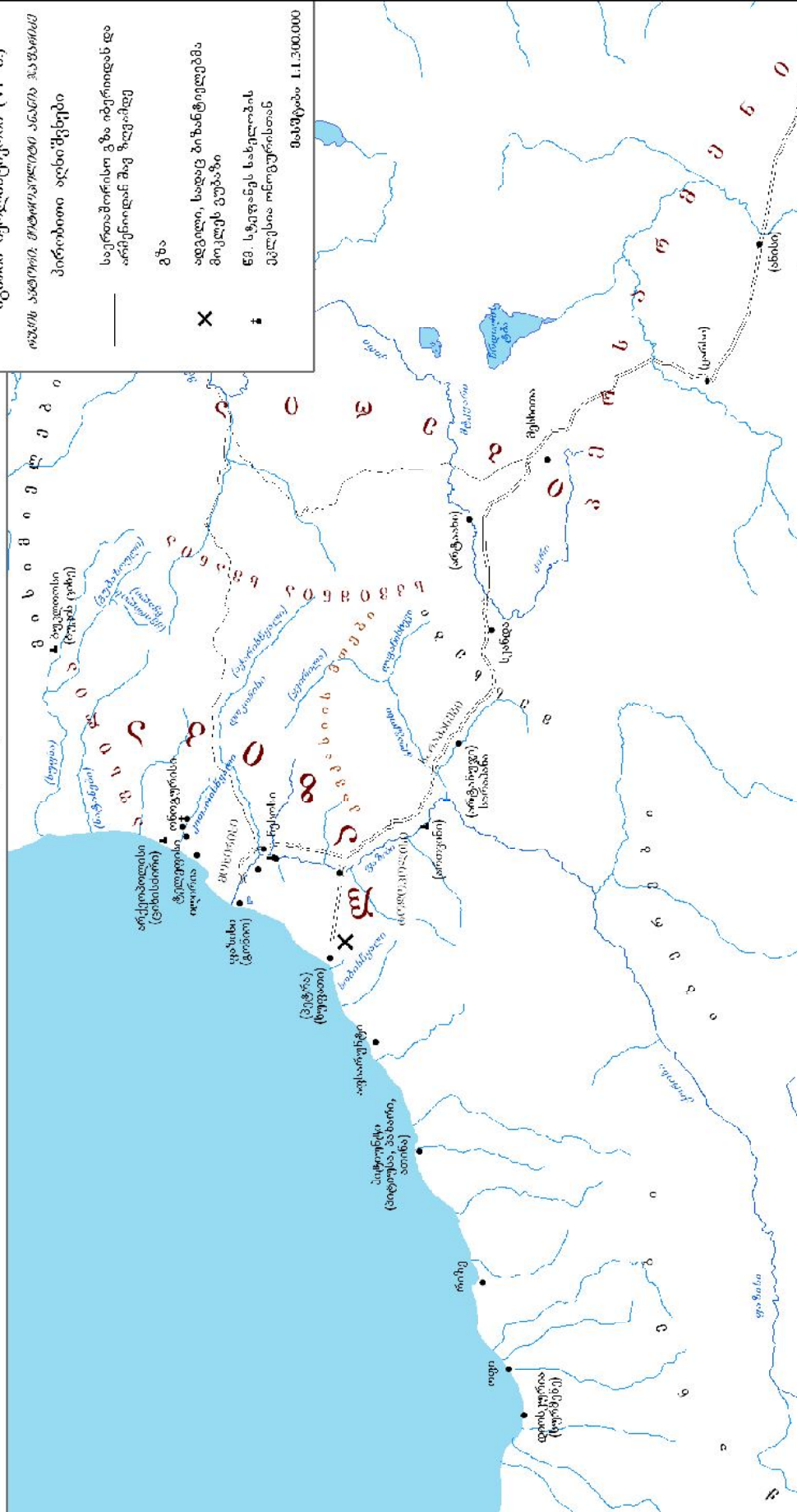


პროკოფი კმსარიელი, შპს ხოსროს შპს კმსარასაგანს



© ბიჭროპოლიტი ახანია დავარიძე, 2011

აბაშიას სმულახვაკონი (VI ს.)



აბაშიას სმულახვაკონი (VI ს.)  
 ირემი აბაშიაძე: თხზილადიანი ანატი პაფორსი  
 პორთოთი აღნიშვნები

საერთაშორისო გზა იბერიიდან და არმენიიდან შავ ზღვიანზე

გზა

ადგილი, სადაც პიზანტილებმა მოკლეს გუბანი

ქ. სტეფანეს სასკელოპოს ეკლესია იმერეთისთან

მასშტაბი 1:1,300,000

ქ. ფასისიდან ნესოს სულ მცირე 5-6 ფარსანგი არის დაშორებული“ (გეორგიკა, III, გვ. 37) (დასუკი ფარსანგი - 21 სტადიონი. 1 სტ. = 178 მეტრს).

გუბანი პიზანტილებმა ხიბნიჭალიან მოკლეს (იქვე გვ. 30). პიზანტილები ქსოვრბადნებ აფსილია ტომის ჩრდილოეთის ოცნებ აღმოსავლეთისაკენ (გეორგიკა, III, გვ. 83).

ქ. მესხეთა ისკრიონ ქალაქი მდებარეობდა პერსარქონასა და იბერიას შორის.

ცხე ბუკლითი (ბუკის ცხე ?) დახთა და მისიძეღთა შორის (გეორგიკა, II, გვ. 83).

ბუქცი ტელეფიოსი ნესოსიდან დაშორებული იყო 5 ფარსანგი, დაახლ. 20-25 კმ (გეორგიკა, III, გვ. 36).

ბუქცი ნესოსი მდებარეობდა იმ. დოკიონისა და იმ. ფასისის უსაროაგოთა.

ქე. აჭარისქალის ხაოგენს ახლაც მცხებრეკის სოფელი „დიოკისი“ რომბლის სახელი ჩანს ერქვა მდინარეს.

© მატრიოლოგიკი ანატი ვაფორიძე, 2011